



VIDEOINFORMES
SEMANALES 2022
Información estratégica

Mercado de Granos Ciclos 2022/2023 Situación Local – Noviembre 2022



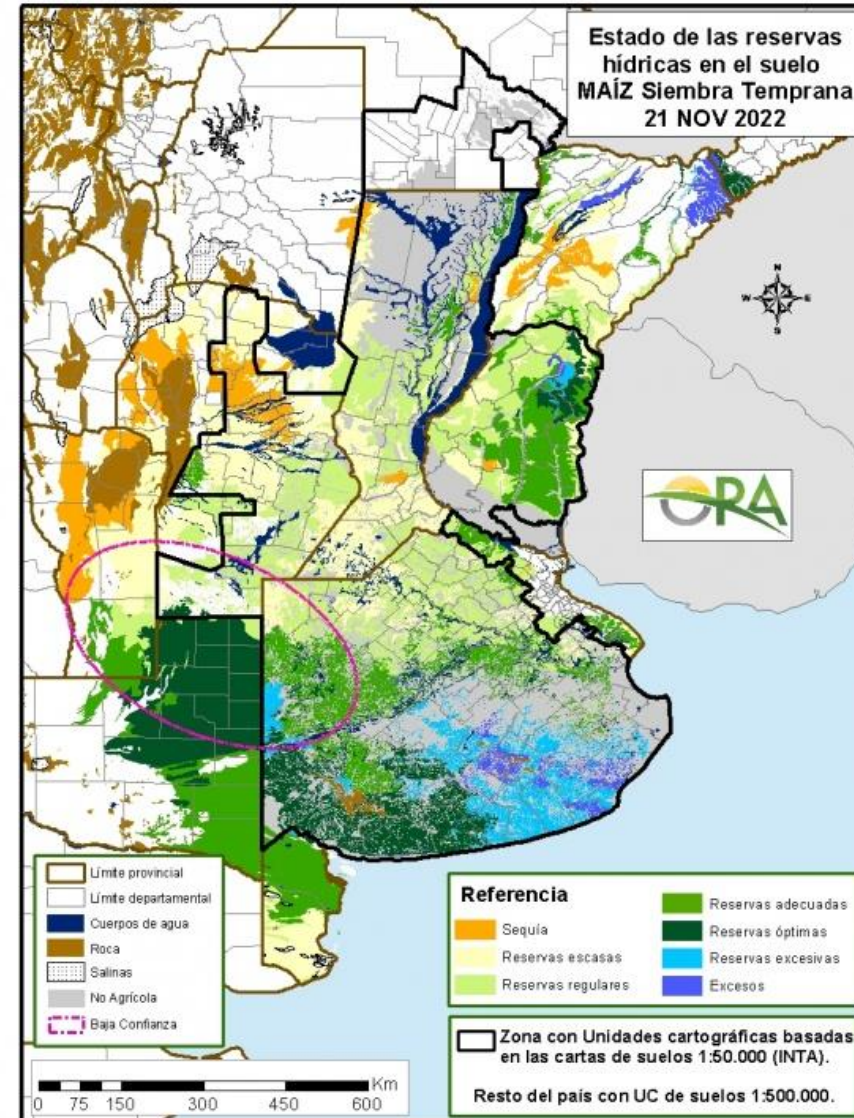
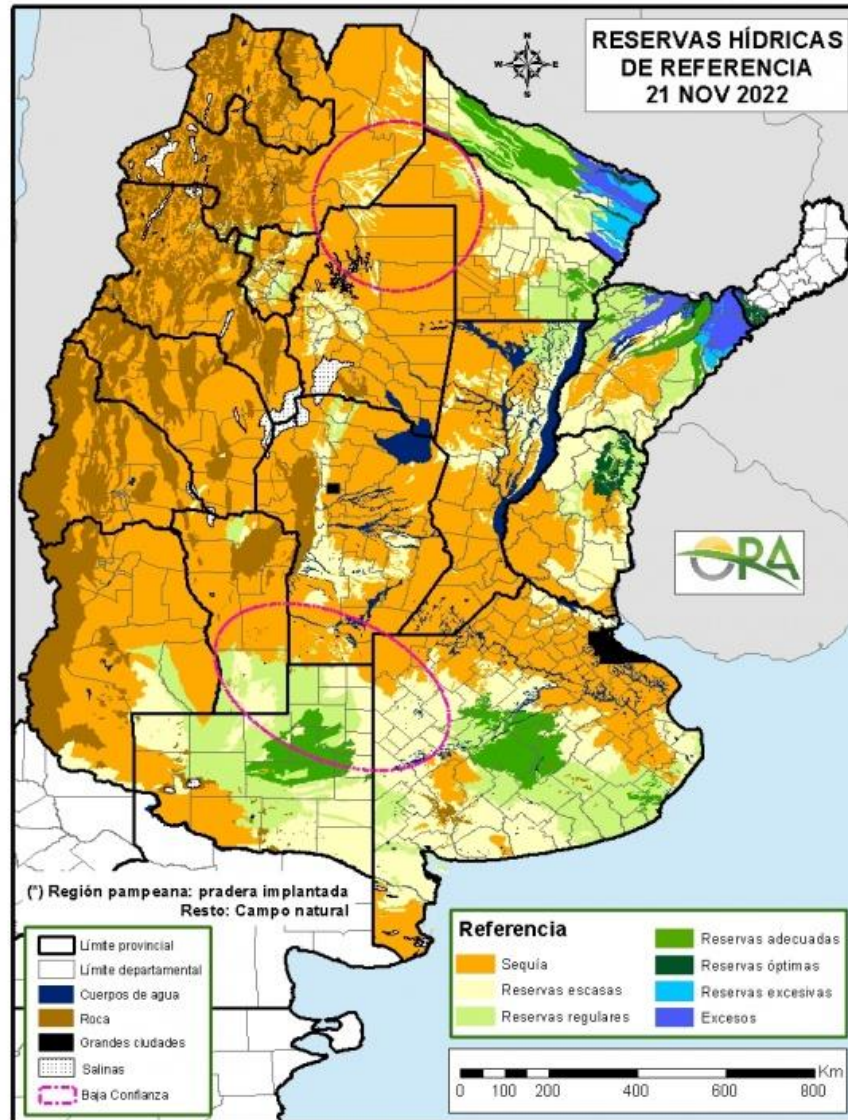
Lic. Gustavo López
Director de la consultora Agritrend

Claves para el ciclo 2022/23



- A pesar de las últimas lluvias, continúa la sequía que afectó mucho el trigo y la cebada, y empieza cada vez más a inquietar a la hora de la siembra de la gruesa. El área con maíces tardíos sería récord y la soja es un gran interrogante, en ambos casos la demora en la siembra es muy importante. En ésta oleaginosa a pesar de la mayor área no se espera una producción más allá de las 46/48 mil/ton.
- Los precios siguen sostenidos, pero el productor está remiso de seguir vendiendo, a la espera de algún paquete adicional de medidas que contemple un nuevo “dólar soja”, algo similar al establecido en septiembre pasado que reduzca la gran brecha entre el oficial y el libre.
- Tal como lo venimos anticipando, la intervención en los mercados sigue creciendo. Primero con trigo y el cupo establecido oportunamente que llevó a una masiva declaración de ventas hoy imposibles de cumplir, y ahora con el maíz ampliando en 10 mil/ton el cupo original (20 mil total), donde sólo se busca un mayor ingreso de divisas anticipados y tributos fiscales para paliar la tremenda escasez de dólares.
- Las medidas correctivas (cupos, diferimientos de DJVE, fideicomisos etc.) distan de un mercado libre, lo cual genera fuertes inequidades en la cadena comercial.

Régimen Hídrico - Situación Actual



TRIGO: Oferta y Demanda Local 2022/23

		2022/23 (*)	2021/22 (*)	2020/21
- Stock Inicial	Mill/ton	2,0	1,6	2,2
Área Sembrada	Mill/has	6,0	6,6	6,3
Rendimientos	Kg/ha	2,041	3,432	2,851
- Producción	Mill/ton	12,0	22,2	17,6
- Total Oferta	Mill/ton	14,0	23,8	19,8
- Consumo Interno (1)	Mill/ton	6,5	6,5	6,5
- <i>Compras 16/11/22 (2)</i>	Mill/ton	0,1	4,3	4,1
-Semilla	Mill/ton	0,7	0,7	0,7
- Exportación	Mill/ton	6,0	14,6	11,0
- <i>DJVE 16/11/22</i>	Mill/ton	8,9	14,6	10,5
- <i>Compras 16/11/22 (2)</i>	Mill/ton	5,7	18,0	12,9
- % <i>S/Exportación</i>	%	95%	123%	117%
- Total Demanda	Mill/ton	13,2	21,8	18,2
-Stock Final	Mill/ton	0,8	2,0	1,6

(1) Ajustado por Fiscalización Molinos (2) Compras a igual fecha de cada año

Fuente : (*) Agritrend Proyectado - Magyp



MAÍZ: Oferta y Demanda Local 2022/23

		2022/23 (*)	2021/22 (*)	2020/21
- Stock Iniciales	Mill/ton	0,8	1,5	3,5
Área Sembrada	Mill/has	6,9	7,3	6,5
Rendimientos	Kg/ha	7,475	7,659	8,634
- Producción	Mill/ton	49,0	52,0	55,0
- Oferta Total	Mill/ton	49,8	53,5	58,5
- Consumo Int. Aparente	Mill/ton	16,5	16,5	16,5
- Exportación	Mill/ton	32,5	36,2	40,5
- <i>DJVE 16/11/2022</i>	Mill/ton	10,3	32,8	37,8
- <i>Compras 16/11/22 (1)</i>	Mill/ton	6,3	37,7	40,8
- <i>% S/Exportación</i>	%	19%	104%	101%
- Total Demanda	Mill/ton	49,0	52,7	57,0
- Stocks Finales	Mill/ton	0,8	0,8	1,5

(1) Compras a igual fecha de cada año 21/22-20/21

Fuente : Agritrend SA (*) Proyectado - Agritrend



SOJA: Oferta y Demanda Local 2022/23

		2022/23 (*)	2021/22 (*)	2020/21
- Stock Inicial	Mill/ton	5,7	7,0	8,0
Área Sembrada	Mill/has	16,9	16,5	17,3
Rendimientos	Kg/ha	2,803	2,743	2,799
- Producción	Mill/ton	47,0	43,0	46,0
- Importación	Mill/ton	3,0	2,2	4,0
- Total Oferta	Mill/ton	55,7	52,2	58,0
- Molienda	Mill/ton	41,0	38,0	42,0
- <i>Compras 16/11/22</i>	<i>Mill/ton</i>	1,8	24,7	26,7
- <i>% S/Molienda</i>	<i>%</i>	3%	47%	46%
-Semilla/Otros Usos	Mill/ton	3,5	3,5	3,5
- Exportación	Mill/ton	5,5	5,0	5,5
- <i>Compras 16/11/22</i>	<i>Mill/ton</i>	0,3	7,3	8,1
- <i>% S/Exportación</i>	<i>%</i>	5%	146%	147%
- Total Demanda	Mill/ton	50,0	46,5	51,0
-Stock Final	Mill/ton	5,7	5,7	7,0

Año Comercial Abr/Dic. según info Ofic. y Line Up

Fuente : Agritrend SA () Proyectado*



Conclusiones:



TRIGO

Los precios del trigo ya no diferencian cosecha, a días del inicio de una zafra impredecible que puede oscilar entre 11 y 12 mil/ton, con valores las posiciones dic/ene ubicándose en torno a 350 dólar/ton. Ello es producto de la menor presión sobre la pobre oferta, debido al diferimiento de las DJVE, a fin de asegurar el abastecimiento interno.



MAÍZ

La cosecha vieja continúa en torno a 240/250 dólar/ton, con demanda limitada. La nueva, con grandes interrogantes en cuanto a su volumen y saldo a exportar, y un mercado mundial ajustado permite mejorar negociándose el escaso volumen en niveles de 255/260 dólar/ton, bajando en las posiciones más alejadas por competencia con la mercadería de Brasil.



SOJA

Disponibles dependientes de un Chicago que reacciona a las demandas crecientes de aceite y la retención interna esperando algún incentivo local se ubica en torno a los 400/410 dólar/ton. Soja mayo 2023 estable, continúa negociándose en torno a 370/375 dólar/ton. La gran incógnita es si se pueden alcanzar en Sudamérica los volúmenes previstos, en este marco de escasas de lluvias.



Muchas gracias!

VIDEOINFORMES
SEMANALES 2022
Información estratégica